

# FastLift Advanced

Ergonomisch. Sicher. Kinderleicht.



Manipulatoren



Der innovative FastLift Advanced soll sich weniger wie ein Gerät, sondern vielmehr wie eine Verlängerung des eigenen Arms anfühlen und somit Hebevorgänge auf eine natürliche und intuitive Weise unterstützen. Zudem bietet er durch zahlreiche Sicherheitsfaktoren wie z.B. eine Greif- & Lösefreigabe, die verhindert,

dass ein Greifer mit gehobenem Bauteil geöffnet wird, oder auch individuell einstellbarem Überlastschutz viel mehr Schutz als übliche Krananlagen. Der größte Vorteil allerdings ist die hohe Flexibilität, so kann das System hinsichtlich Montage- & Lastaufnahmeart speziell auf Ihre Situation angepasst werden.

# FastLift Advanced

Für Ihren Komfort



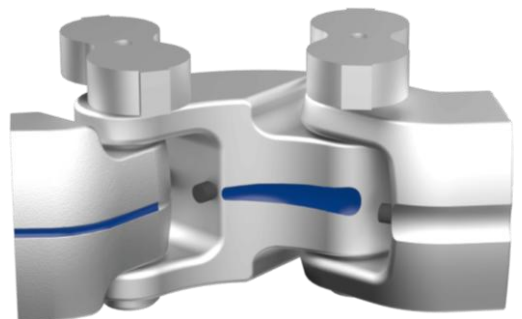
## Bewegt schwere Lasten bequem und präzise:

Dank der Präzisen Sensorik lassen sich mit nur **20 g Initialkraft** bis zu 300 kg Last vollkommen mühelos und auf Millimeter genau bewegen.

Bis zu **2 m/s** bei maximaler Beschleunigung von 1 g sorgen dennoch für schnelle und effiziente Arbeitsvorgänge.

## Volle Bewegungsfreiheit:

Durch den Leichten Aluminium - Arm und das **Doppelgelenk** ist der Knickarm nicht nur besonders leichtgängig, sondern bietet auch eine nahezu lückenlose Abdeckung des Arbeitsbereiches

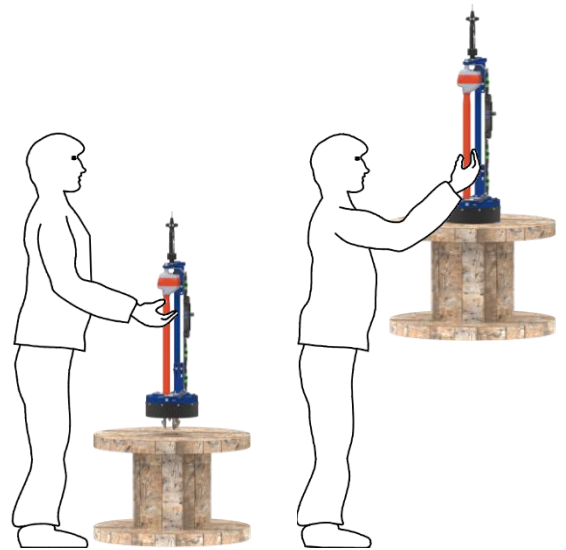


# FastLift Advanced

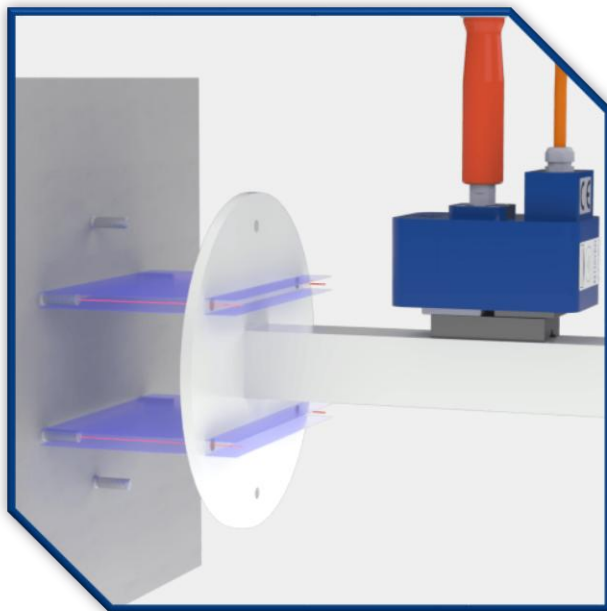
Für Ihre Effizienz

## Passt sich der Arbeitshöhe an:

Wenn in unterschiedlichen Höhen gearbeitet wird, bietet ein **längerer Joystick** optimale Ergonomie und verhindert ein Arbeiten in ungünstiger Haltung.



Manipulatoren



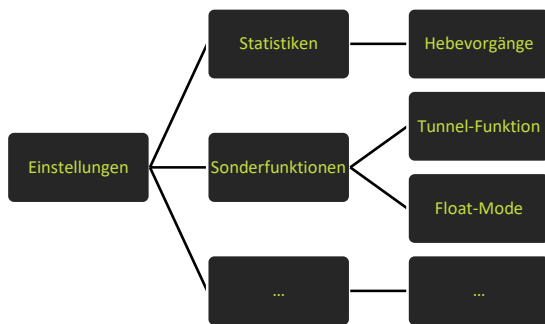
## Zielsicher dank Tunnel-Funktion:

Durch die **Tunnel-Funktion** kann, sobald die eingestellte Höhe erreicht ist, sowohl der Arbeitsweg, als auch die Geschwindigkeit begrenzt werden, was eine präzise Handhabung von Bauteilen gewährleistet. Praktisch um Teile mit wenig Spielraum einzufädeln.

# FastLift Advanced

Für Ihre Sicherheit

Manipulatoren



## Perfekt auf Sie zugeschnitten:

Mit hunderten einstellbarer Parameter garantieren wir, dass wir Ihr System ganz genau auf Sie maßschneidern können um Ihren Ansprüchen zu entsprechen.

## Sicherheit als oberste Priorität:

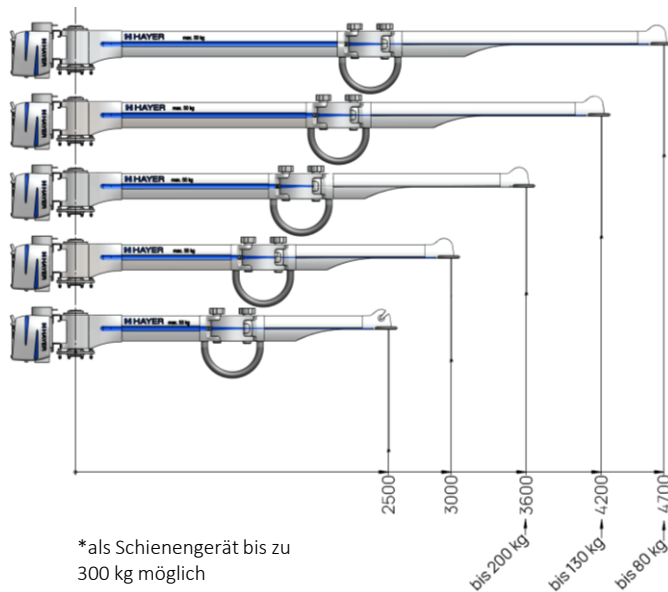
Durch **Greif-Freigabe** wird sichergestellt, dass magnetische und pneumatische Greifer nicht im angehobenen Zustand gelöst werden können.

Ein anpassbarer **Überlastschutz** sorgt dafür, dass nicht mehr als das für Ihren Greifer zulässige Gewicht angehoben werden kann und sorgt so dafür, dass auch bei bspw. verkanten eines gehobenen Bauteils sofort gestoppt wird.



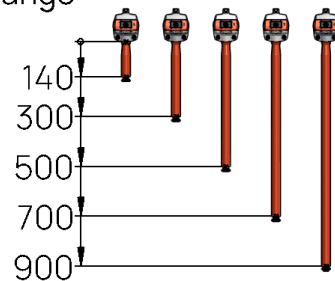
# FastLift Advanced

Unsere Systeme im Überblick



\*als Schienengerät bis zu 300 kg möglich

Grifflänge



Manipulatoren

Eigenschaften		FL Advanced
Tragkraft	[kg]	50/80/130/200/300
max. Hubgeschwindigkeit	[m/min]	120/90/ 69/ 45/30
Hubhöhe	[mm]	2000
Durchmesser Hubseil	[mm]	5
Betriebsspannung	[V AC]	230/400
Frequenz	[Hz]	50/60
Leistung	[W]	1500
Lautstärke (bei Vmax. in 1 m Entfernung)	[dB A]	
Abmessungen (L x B x H)	[mm]	250 x 450 x 300
Gewicht	[kg]	30
Max. Luftfeuchtigkeit	[%HR]	90
Schutzklasse		IP 20 (IP 54 opt.)
Eigenschaften		Bediengriff
Betriebsspannung	[V DC]	24
Batterie	[mAh]	-
Abmessungen (L x B x H)	[mm]	100 x 110 x 290-1050
Gewicht	[kg]	1,6
Schutzklasse		IP 40 (IP 42 opt.) / IK 05

# FastLift Advanced

Kompromisslose Möglichkeiten

## Beispiele für Zusatzoptionen

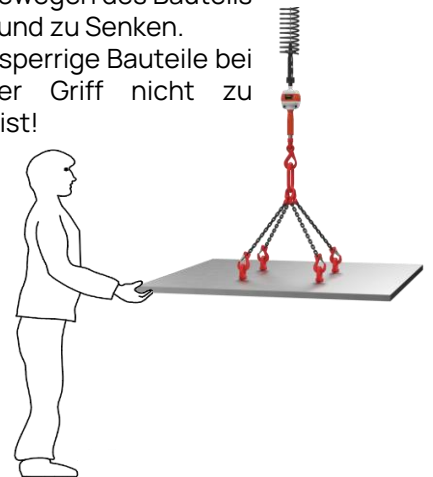
### Gelenkbremse

Unsere pneumatischen Gelenkbremsen können so eingestellt werden, dass sie automatisch bei Loslassen des Joysticks oder auf Knopfdruck den Knickarm in der aktuellen Position feststellen um ein Wegschwenken zu vermeiden..



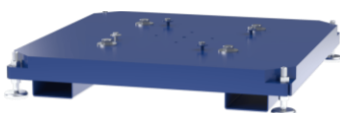
### Floatmode

Bietet die Möglichkeit durch direktes Bewegen des Bauteils zu Heben und zu Senken.  
- Ideal für sperrige Bauteile bei denen der Griff nicht zu erreichen ist!



### Säulenschutz

Um Stolpergefahren vorzubeugen und die Säule vor Anfahren zu Schützen.



### Maststandfuß

Viele Einsatzstandorte und nur ein System? Kein Problem! Mit dem Maststandfuß bleibt ihr System mobil und sie können es nach belieben neu aufstellen.

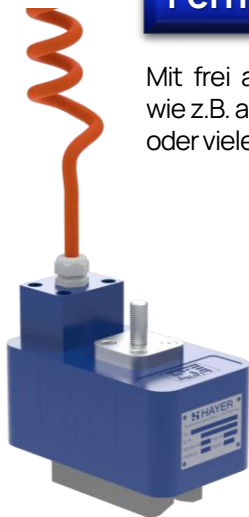
# FastLift Advanced

Kompromisslose Möglichkeiten

## Beispiele für Zusatzoptionen

### Fernbedienung

Mit frei anpassbarer Belegung wie z.B. auf / ab, Greifen / Lösen oder vielen mehr.



### Elektromagnet

Unser System bietet die Möglichkeit, das Bauteil nach dem Hebevorgang vollständig zu Entmagnetisieren und bietet so den Vorteil, dass keine Späne vom Bauteil angezogen werden oder Messwerkzeug beeinflusst wird.

### Zusätzliche Druckluft- oder Stromdurchführung

Wenn sie zusätzliche Geräte oder Lastaufnahmemittel anschließen wollen, können wir die Leitungen bereits durch den Arm führen und auf Wunsch auch mit den Bedienknöpfen des Joysticks verknüpfen.



### Vakuumgreifer

Mit einfacher Bedienung direkt am Joystick oder mit im Lastaufnahmemittel integriertem Knopf ist kein Umgreifen mehr nötig und sorgt für schnellere, flüssigere Arbeitsprozesse.



Schwenkbarer Greifer? Unterschiedliche Benutzermodelle? Komplexe Sicherheitsabfragen? Alles überhaupt kein Problem! Schildern Sie uns einfach Ihre Handlingsituation und zusammen werden wir die passende Lösung finden; Perfekt auf Ihre individuellen Bedürfnisse maßgeschneidert.

Wir bei HAYER Handling Solutions sind der Meinung, dass Produktivität und Gesundheit keine Gegensätze sein sollten und wollen deshalb für Sie ergonomische und effektive Arbeitsplätze bauen.

**Wir verkaufen kein Produkt. Wir bieten eine Lösung.**

# FastLift Advanced

Ergonomics on a Hayer level



Manipulatoren



HAYER Handling Solutions GmbH

Manfred-von-Ardenne-Allee 3

71522 Backnang

+49 7191 399 11 0

[info@hayer-handling.de](mailto:info@hayer-handling.de)

[www.hayer-handling.de](http://www.hayer-handling.de)