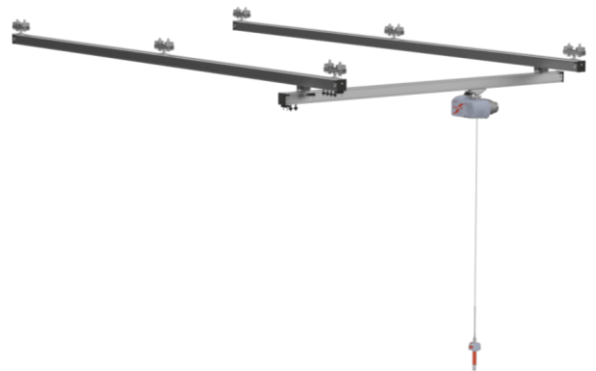
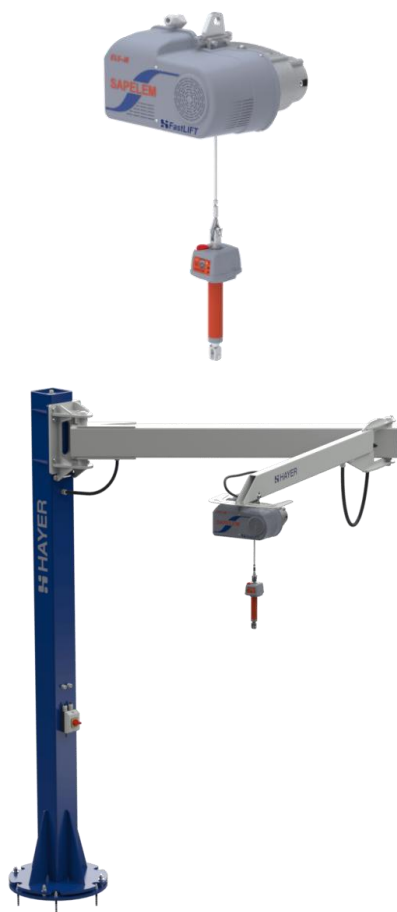
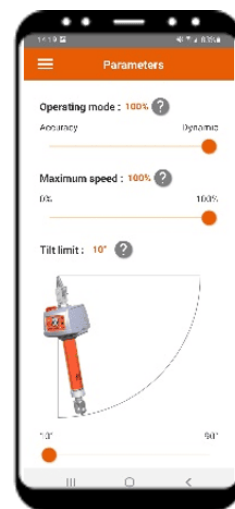


FastLift Smart

Die Schlanke Lösung für ergonomisches Handling



Manipulatoren



Das Hebemittel der neuesten Generation: FastLift Smart. Geeignet in Verbindung mit mechanischen Lastaufnahmemitteln setzt FastLift neue Maßstäbe in Sachen Flexibilität, Dynamik und Kosteneffizienz. FastLift wurde entwickelt um schnelles

und ergonomisches Bauteilhandling speziell für Hebevorgänge bis 150 kg zu ermöglichen und Mitarbeiter zu entlasten. Denn Produktivität und präventive Gesundheitsvorbeugung sollten kein Widerspruch sein.

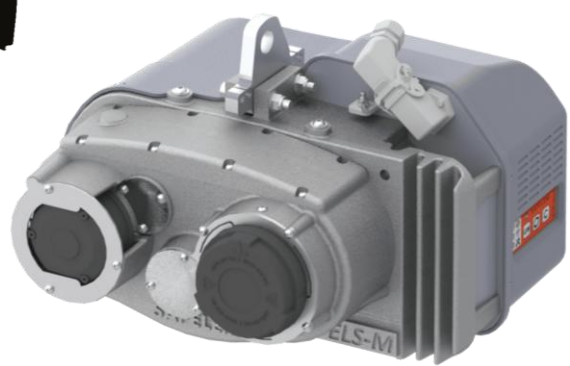
FastLift Smart

Technische Innovation auf höchstem Niveau

Manipulatoren



Plug & Play-Installation: Schnelle, einfache Montage, kompatibel mit gängigen Kranschiententypen.



Funkübertragung: Steuerungsbefehle via Funk → Kein Spiralkabel nötig, weniger Verschleiß.

Patentierter Stop-Down-Technologie: verhindert beim Aufsetzen, dass sich das Tragseil weiter abrollt um Seilschäden vorzubeugen.

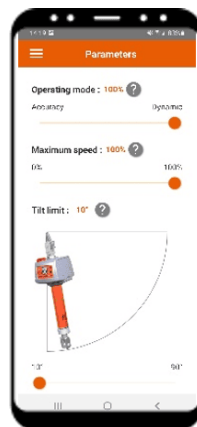
Automatische Bremse: die ausgelöst wird, sobald die Hand vom Bediengriff entfernt wird.



Hubseil statt Stahlkette: für eine gleichmäßigere, leisere und präzisere Bewegung.

Keine Bedientaster: stattdessen eine intuitive Steuerung durch Handbewegung

Langlebiger Akku: mit bis zu 40 Stunden reiner Akkulaufzeit, mitgeliefertem Ladegerät und Ersatzakku zum Wechseln.



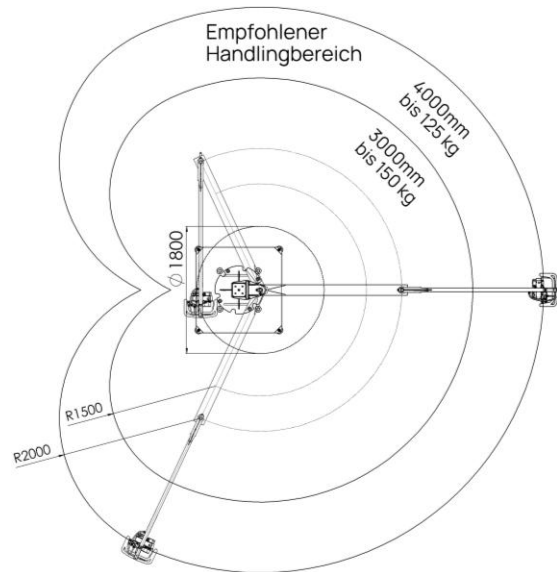
Datenanzeige: von Akkustand, Betriebszeit, Nutzungszyklen...

Parametrierbarkeit: der Empfindlichkeit, Hubgeschwindigkeit und vielem mehr über die App.

Eigenes WLAN-Netzwerk: mit Verbindung per Desktop- oder Mobile-App.

FastLift Smart

Unser System im Überblick

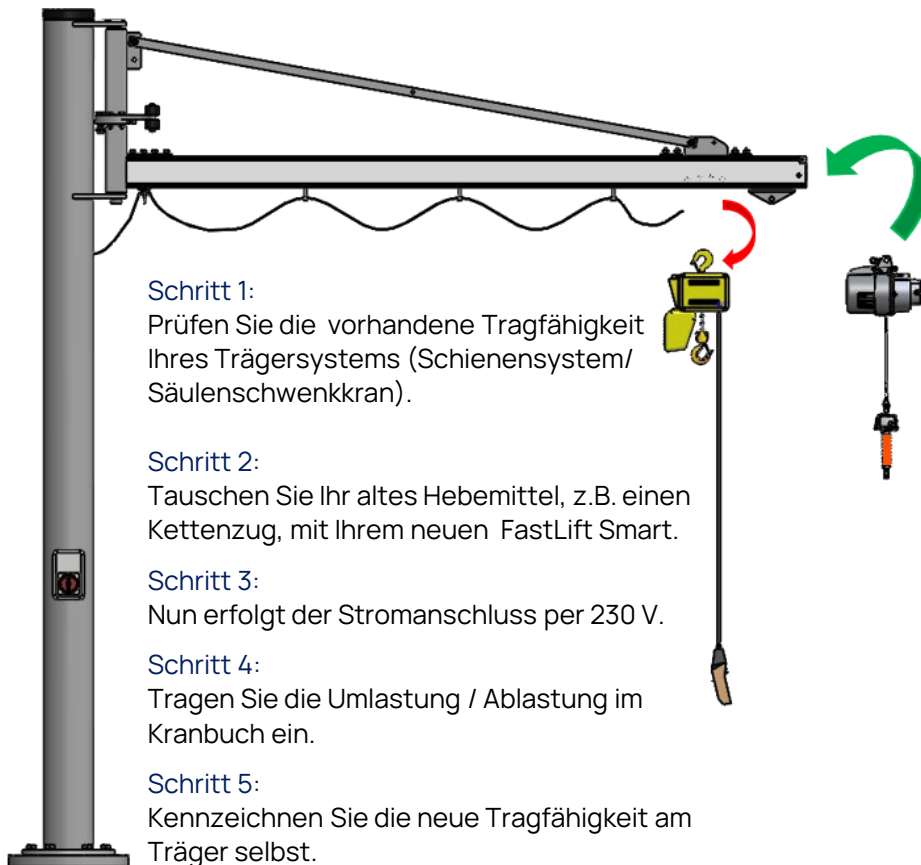


Eigenschaften		FL Smart
Tragkraft	[kg]	50/100/150
max. Hubgeschwindigkeit	[m/min]	60/30/30
Hubhöhe	[mm]	2000
Durchmesser Hubseil	[mm]	4
Betriebsspannung	[V AC]	230
Frequenz	[Hz]	50/60
Leistung	[W]	800
Lautstärke (bei Vmax. in 1 m Entfernung)	[dB(A)]	75
Abmessungen (L x B x H)	[mm]	340 x 385 x 245
Gewicht	[kg]	21
Max. Luftfeuchtigkeit	[%HR]	80
Schutzklasse		IP 32
FEM / ISO		2m / M5
Einschaltdauer	[%]	40
Eigenschaften		Bediengriff
Betriebsspannung	[V DC]	3,7
Batterie	[mAh]	2000
Abmessungen (L x B x H)	[mm]	90 x 105 x 310
Gewicht	[kg]	1
Schutzklasse		IP 65 / IK 08

FastLift Smart

Schnelles Upgrade für Ihr System

Manipulatoren

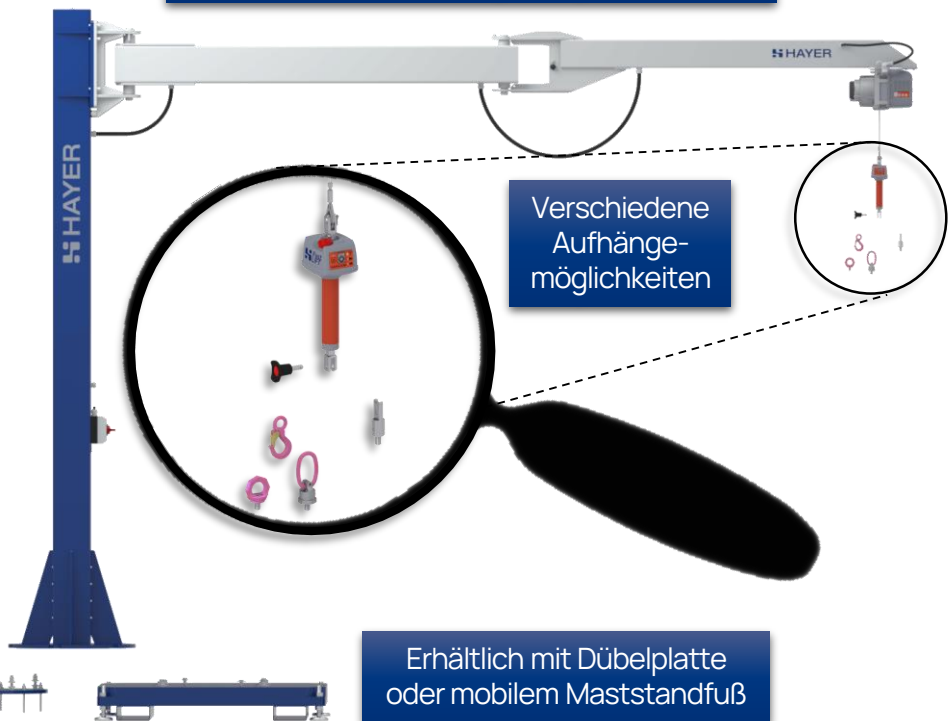


Eigenschaften	Herkömmlicher Kettenzug	FastLift Basic	FastLift Smart	FastLift Advanced
Geschwindigkeit	+	++	++	+++
Parametrierbarkeit	-	-	++	++++
Einhandbedienung			✓	✓
Greifer				
- mechanisch	✓	✓	✓	✓
- Vakuum				✓
- pneumatisch				✓
- manueller Magnet	✓	✓	✓	✓
- Elektro-Magnet				✓
Preis	●○○	●○○	●●○	●●●

FastLift Smart

Unsere praktische Baukastenlogik

Unterschiedliche Auslegerlängen erhältlich



Verschiedene
Aufhänge-
möglichkeiten

Erhältlich mit Dübelplatte
oder mobilem Maststandfuß

Manipulatoren

Beispiele für mögliche Lastaufnahmemittel



Durch eingebauten Vakuumerzeuger sind auch Sauggreifer kein Problem – ganz ohne Druckluftzufuhr!

Kennen sie schon...

SmartGrip?

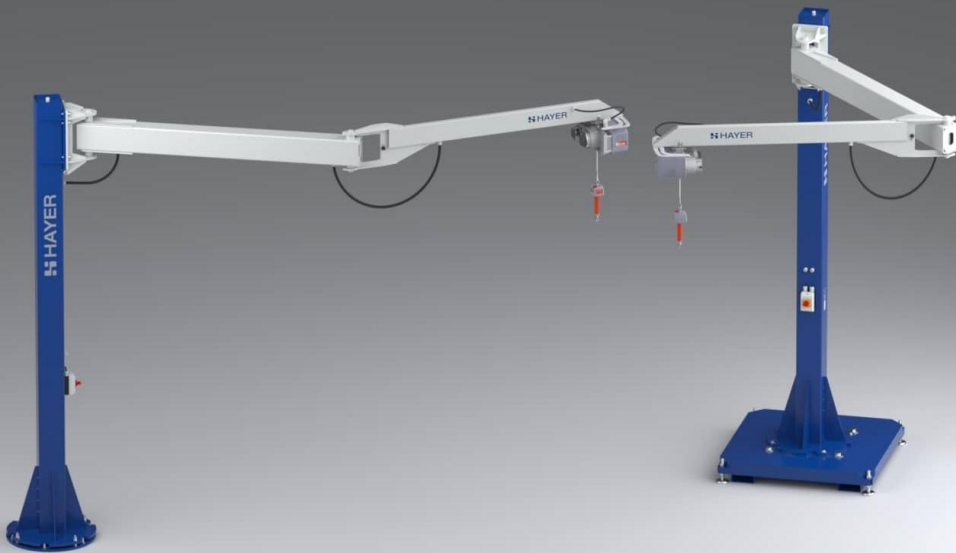
Nichts passendes dabei?
Kein Problem! Gerne finden wir
auch eine Handlinglösung für
Ihre individuelle Situation.



Unsere Wechselautomatik
erlaubt ein Öffnen/Schließen
des Greifers durch einfaches
Absetzen auf dem Bauteil.

FastLift Smart

Manipulatoren



HAYER Handling Solutions GmbH

Manfred-von-Ardenne-Allee 3

71522 Backnang

+49 7191 399 11 0

info@hayer-handling.de

www.hayer-handling.de

*Der FastLift
Geschwindigkeitsvergleich
im Video!*

